

GLISSEMENT

PER raccord à glissement mâle M15x21 Ø16

Caractéristiques produit

raccord mâle

Ø16

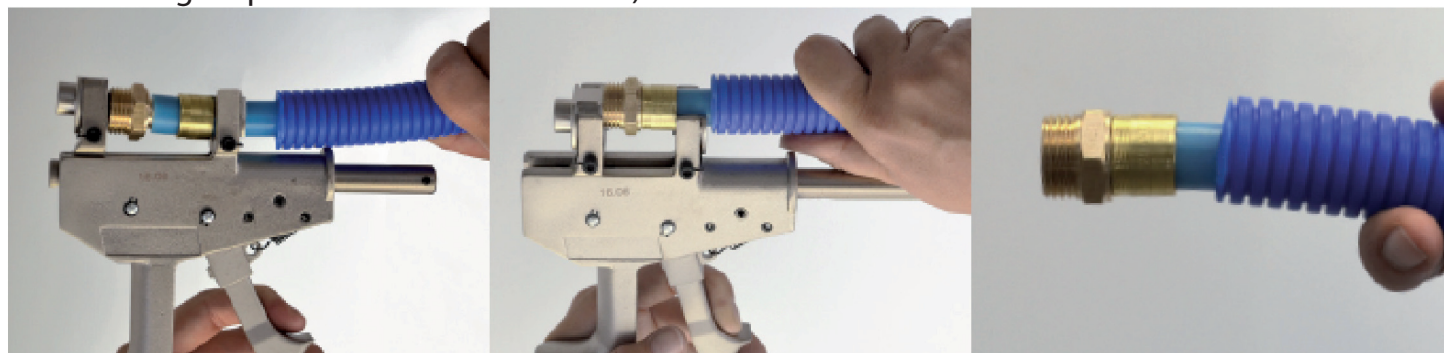
M15x21

Application

Raccord à glissement pour tube PER diamètre 16 - mâle 1/2" (15x21). Outillage nécessaire : coffret pince à glissement. Facile et rapide à installer. Résultat fiable, étanchéité parfaite.

Agrément technique du CSTB. Epruvé dans les laboratoires du Centre Scientifique et Technique du Bâtiment, ainsi que sur nos propres bancs d'essais contre les chocs thermiques, la pression excessive, et les coups de béliers.

Laiton utilisé pour la fabrication conforme à la législation en vigueur sur les matériaux en contact avec l'eau destinée à la consommation humaine (Attestation de conformité sanitaire délivrée par un laboratoire agréé par le ministère de la santé)



Données commerciales

- Présentation : sachet / 5 pièces
- Référence : N02090
- Gencod : 3342978030472



UNE MARQUE
TOUTES LES QUALITÉS

