

**FIXATIONS**

allonge acier long.20 mm

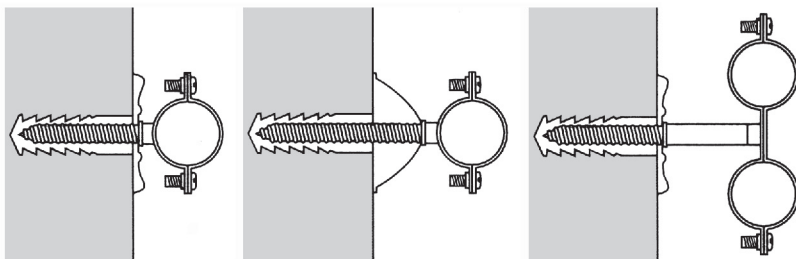
**Caractéristiques produit**

allonge acier

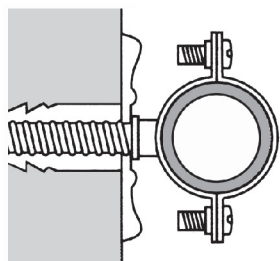
longueur 20 mm

**Application**

S'intercale entre le collier et la rosace pour augmenter l'écartement du mur



- Les rosaces plates sont à utiliser de préférence avec les colliers simples ou en utilisant une allonge.
- Régler l'écartement de la canalisation à l'aide d'une rosace plate, conique ou d'une allonge.
- Connaître le type de paroi pour déterminer le système de fixation adaptée : chevilles plastique, chevilles placo, etc ...



Pour éviter les bruits parasites, pensez à utiliser des colliers isophoniques.

Pour limiter les phénomènes de condensation, la canalisation de l'eau chaude doit se trouver au-dessus de l'eau froide



**Données commerciales**

- Présentation : sachet / 25 pièces
- Référence : N04087
- Gencod : 3342970076249

