

BICONE**applique bicone F15x21 Ø12****Caractéristiques produit**

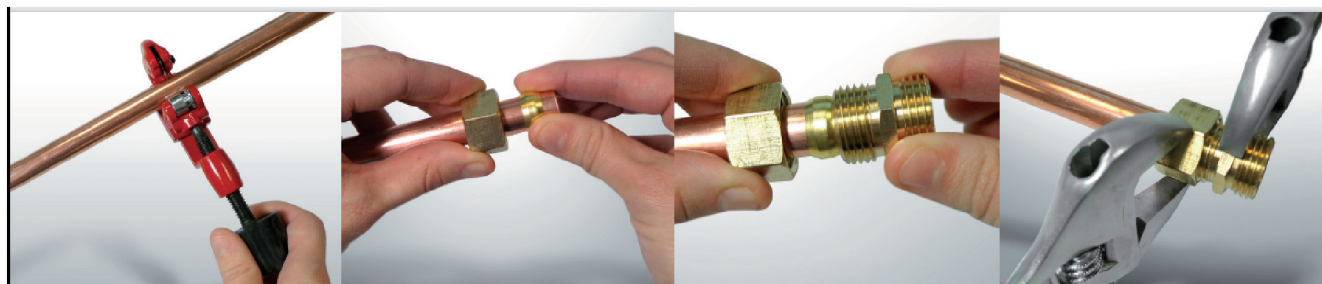
applique

Ø12

F15x21

Application

Installation sur tube cuivre en barre. Etanchéité par serrage de la bague bicone en laiton. Outillage : 2 clés plates. Interdit pour le gaz.

**Données commerciales**

- Présentation : lien / 1 pièce
- Référence : N04667
- Gencod : 3342971041819

